

Alla c.a. Dirigenti scolastici  
Alla c.a. Segreterie scolastiche  
Istituto Comprensivo di Arco

Trento, 5 settembre 2019

**OGGETTO: Istruzioni per la richiesta di regimi alimentari particolari**

Con la presente si intende dare comunicazione in merito alla nuova modalità per richiedere regimi dietetici particolari presso il servizio mensa delle scuole primarie e secondarie di primo grado della Comunità Alto Garda e Ledro.

I genitori degli utenti afferenti alla mensa, insegnanti e altro personale scolastico che vogliano presentare domanda per un regime alimentare particolare, dovranno fare **esclusivamente richiesta on-line** seguendo le istruzioni descritte sul sito

[www.menuscuole.it](http://www.menuscuole.it)

cliccando su “RICHIEDERE UNA DIETA IN MENSA” e successivamente “COMUNITÀ ALTO GARDA E LEDRO”.

Attenzione: per gli studenti, gli insegnanti e il personale scolastico con dieta speciale già richiesta per l’anno scolastico 2018-2019, il certificato medico rimane in vigore per tutto l’anno scolastico 2019-2020.

Per la scadenza delle richieste, si veda quanto descritto nell’Allegato 1 - Istruzioni per la richiesta on-line di regimi alimentari particolari sul sito [www.menuscuole.it](http://www.menuscuole.it).

Chiediamo la vostra collaborazione al fine di indirizzare gli utenti sul sito, siano essi genitori o insegnanti o altro personale scolastico afferenti al servizio mensa. Nel caso pervenissero presso le Segreterie scolastiche richieste scritte per motivi medici, certificati o richieste di tipo etico-religioso, si chiede vostra cortese collaborazione nel non accogliere tali documenti e indirizzare gli utenti direttamente sul sito. Nel caso in cui le Segreterie si facciano porta voci degli utenti e si facciano carico di effettuare la richiesta on-line, si raccomanda di inserire la mail dell’utente – non della scuola – al momento della registrazione sul sito, in modo tale che eventuali comunicazioni pervengano all’utente e non alla scuola.

Per chiarimenti in merito alle modalità di richiesta di dieta sul sito, contattare Risto3 ai seguenti recapiti:

tel.: 0461 – 1734599

mail: [dietetica@risto3.it](mailto:dietetica@risto3.it)

Per qualsiasi ulteriore informazione in merito restiamo a disposizione.



Mirko Vaccaro  
Responsabile settore scuole  
Risto3 s.c.



**Attenzione!**

A partire dall'a.s. 2019-2020 le richieste di attivazione, rinnovo o sospensione di **diete speciali per motivi medici** e di **diete alternative per motivi etico-religiosi** potranno essere effettuate esclusivamente on-line sul sito [www.dietescuole.it](http://www.dietescuole.it).

Prima di inviare la richiesta, effettuare la registrazione e leggere attentamente le istruzioni.



**Chi può fare richiesta**

Utenti celiaci, affetti da allergie alimentari, intolleranze alimentari o malattie metaboliche, o che necessitano di regimi dietetici specifici per motivi di salute.

**Come far richiesta**

Collegarsi al sito [www.dietescuole.it](http://www.dietescuole.it). Effettuare la registrazione, leggere attentamente le istruzioni, cliccare su “Richiesta dieta”, compilare tutti i campi e premere sul tasto “INVIA RICHIESTA”.

Ogni richiesta dovrà essere corredata dal certificato del pediatra/medico specialista riportante la diagnosi e l'elenco degli alimenti da escludere dalla dieta. Per gli studenti la richiesta e il certificato valgono per l'intero ciclo scolastico (cinque anni per le scuole primarie, tre anni per le scuole secondarie di primo grado).

La richiesta di dieta per gli studenti va quindi sempre effettuata:

- all'inizio di un nuovo ciclo scolastico (prima classe scuola primaria, prima classe scuola secondaria di primo grado);
- nel caso in cui l'utente cambi scuola, specificando la nuova scuola di appartenenza

Per insegnanti e altro personale scolastico, la richiesta di dieta è valida per 5 anni, salvo variazioni di sede; in tal caso va ripresentata una nuova richiesta, specificando la nuova scuola di appartenenza.

Per gli studenti, gli insegnanti e il personale scolastico con dieta speciale già richiesta per l'anno 2018-2019, il certificato medico rimane in vigore. Per i nuovi iscritti e per gli utenti che richiedono una dieta per la prima volta si raccomanda di provvedere ad inoltrare la documentazione tramite portale entro il 30 settembre 2019.



### Chi può fare richiesta

Utenti con esigenze alimentari specifiche dettate da motivi religiosi o scelte di vita.

### Come far richiesta

Collegarsi al sito [www.dietescuole.it](http://www.dietescuole.it). Effettuare la registrazione al sito, leggere attentamente le istruzioni, cliccare su “Richiesta dieta”, compilare tutti i campi e premere sul tasto “INVIA RICHIESTA”.

Per gli studenti, la richiesta ha validità per l'intero ciclo scolastico (cinque anni per le scuole primarie, tre anni per le scuole secondarie di primo grado); si raccomanda di provvedere ad inoltrare la documentazione entro il 30 settembre 2019.

La richiesta di dieta per gli studenti va quindi sempre effettuata:

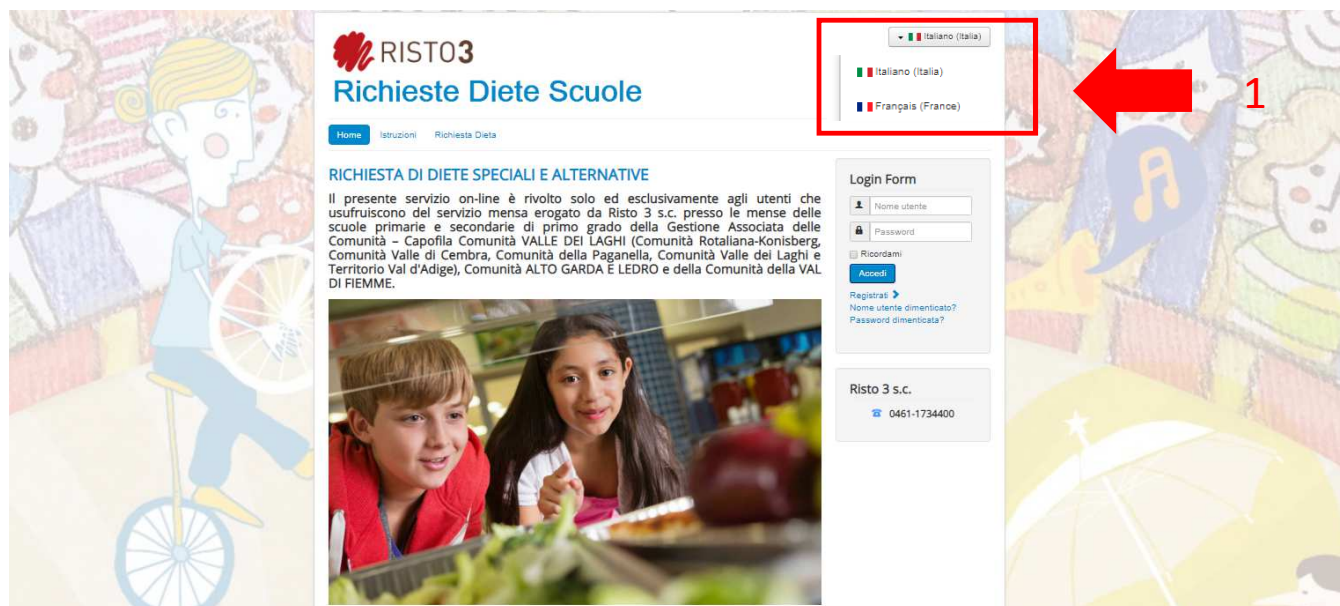
- all'inizio di un nuovo ciclo scolastico (prima classe della scuola primaria, prima classe della scuola secondaria di primo grado);
- nel caso in cui l'utente cambi scuola, specificando la nuova scuola di appartenenza (sia egli studente, insegnante o altro personale scolastico).

Per insegnanti e altro personale scolastico, la richiesta di dieta alternativa sarà valida per sempre, salvo variazioni di sede; in tal caso andrà ripresentata una nuova richiesta, specificando la nuova scuola di appartenenza.

Per tutti gli studenti, insegnanti e personale scolastico che richiedono una dieta alternativa per l'anno scolastico 2019-2020 è necessario presentare la domanda ex-novo (anche se già presentata in modalità cartacea negli anni precedenti), tramite portale ed entro il 30 settembre 2019.

## Allegato 2 - Istruzioni per inviare una richiesta di dieta sul sito [www.dietescuole.it](http://www.dietescuole.it)

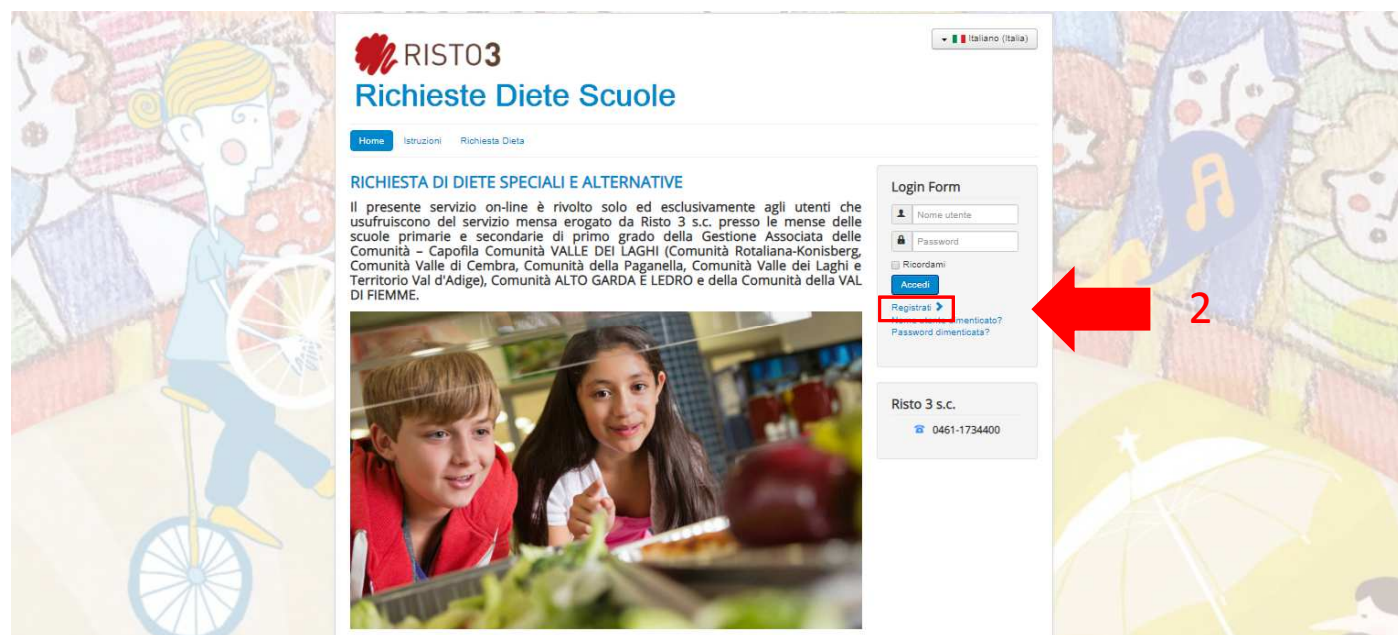
1. Selezionare la lingua italiana o francese.



The screenshot shows the RISTO3 website interface. At the top right, there is a language selection dropdown menu. A red box highlights the menu, and a red arrow points to it with the number '1'. The menu shows 'Italiano (Italia)' selected, with options for 'Italiano (Italia)' and 'Français (France)'. Below the language menu is a 'Login Form' with fields for 'Nome utente' and 'Password', and a 'Registrali' button. The website header includes the RISTO3 logo and the title 'Richieste Diete Scuole'. The main content area features a section titled 'RICHIESTA DI DIETE SPECIALI E ALTERNATIVE' with a paragraph of text and a photograph of two children eating.

2. Registrarsi al sito cliccando su "Registrali".

Per eventuali successive richieste (rinnovo della richiesta, variazioni del certificato medico, richiesta per altro utente minorenne), non sarà necessario registrarsi nuovamente: basterà effettuare il Login inserendo Nome Utente e Password.



The screenshot shows the RISTO3 website interface, similar to the previous one. The 'Registrali' button in the 'Login Form' is highlighted with a red box, and a red arrow points to it with the number '2'. The website header and main content area are the same as in the previous screenshot.

3. Compilare i campi richiesti per la registrazione (Nome Utente e Password sono a discrezione dell'utente); al termine cliccare su "Registrati".

**RISTO3**  
Richieste Diete Scuole

Home Istruzioni Richiesta Dieta

Registrazione utente

\* Campi richiesti:

Nome e Cognome \* Mario Rossi

Nome utente \* mario.rossi

Password \* .....

Conferma password \* .....

Indirizzo email \* mario.rossi@mail.com

Conferma indirizzo email \* mario.rossi@mail.com

Capitola \*  Non sono un robot

Impostazioni di base

Lingua lato pubblico \* Italian (Italy)

**Registrati** annulla

3

4. Una volta effettuata la registrazione, effettuare il login nel box "Login Form": inserire Nome Utente e Password precedentemente scelti e cliccare su "Accedi".

**RISTO3**  
Richieste Diete Scuole

Home Istruzioni Richiesta Dieta

**RICHIESTA DI DIETE SPECIALI E ALTERNATIVE**

Il presente servizio on-line è rivolto solo ed esclusivamente agli utenti che usufruiscono del servizio mensa erogato da Risto 3 s.c. presso le mense delle scuole primarie e secondarie di primo grado della Gestione Associata delle Comunità - Capofila Comunità VALLE DEI LAGHI (Comunità Rotaliana-Konisberg, Comunità Valle di Cembra, Comunità della Paganella, Comunità Valle dei Laghi e Territorio Val d'Adige), Comunità ALTO GARDA E LEDRO e della Comunità della VAL DI FIEMME.

**Login Form**

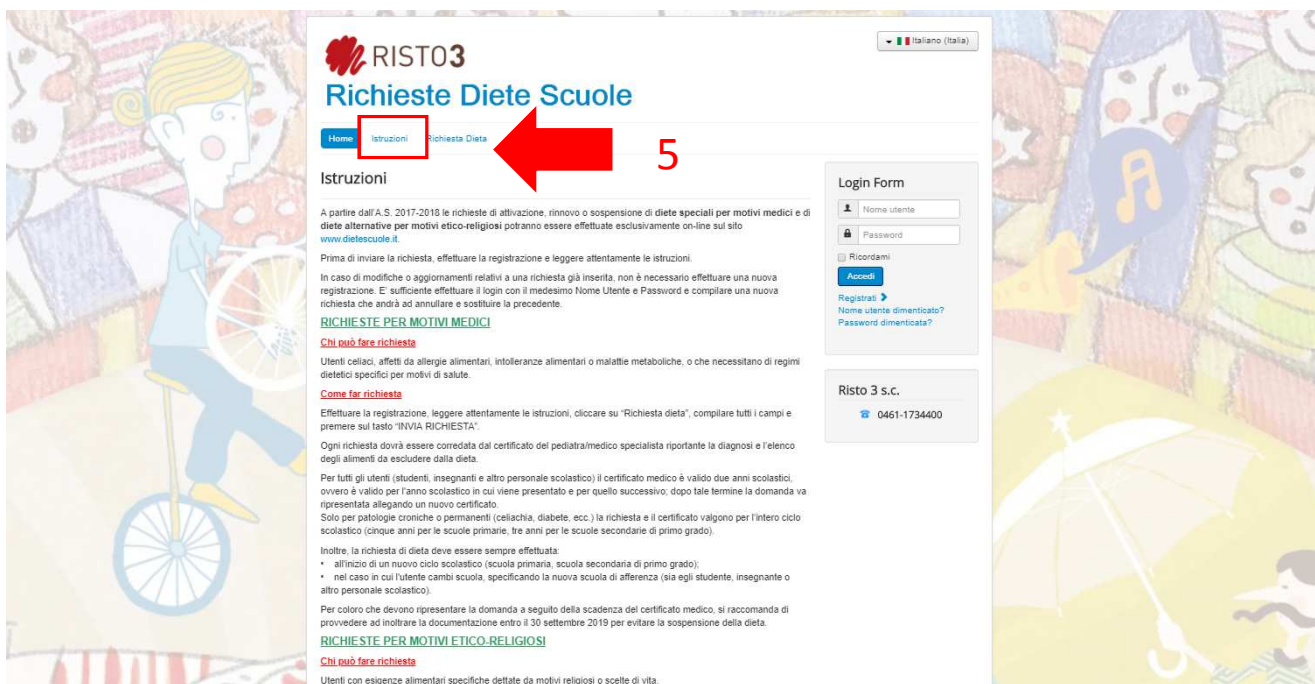
Nome utente

Password

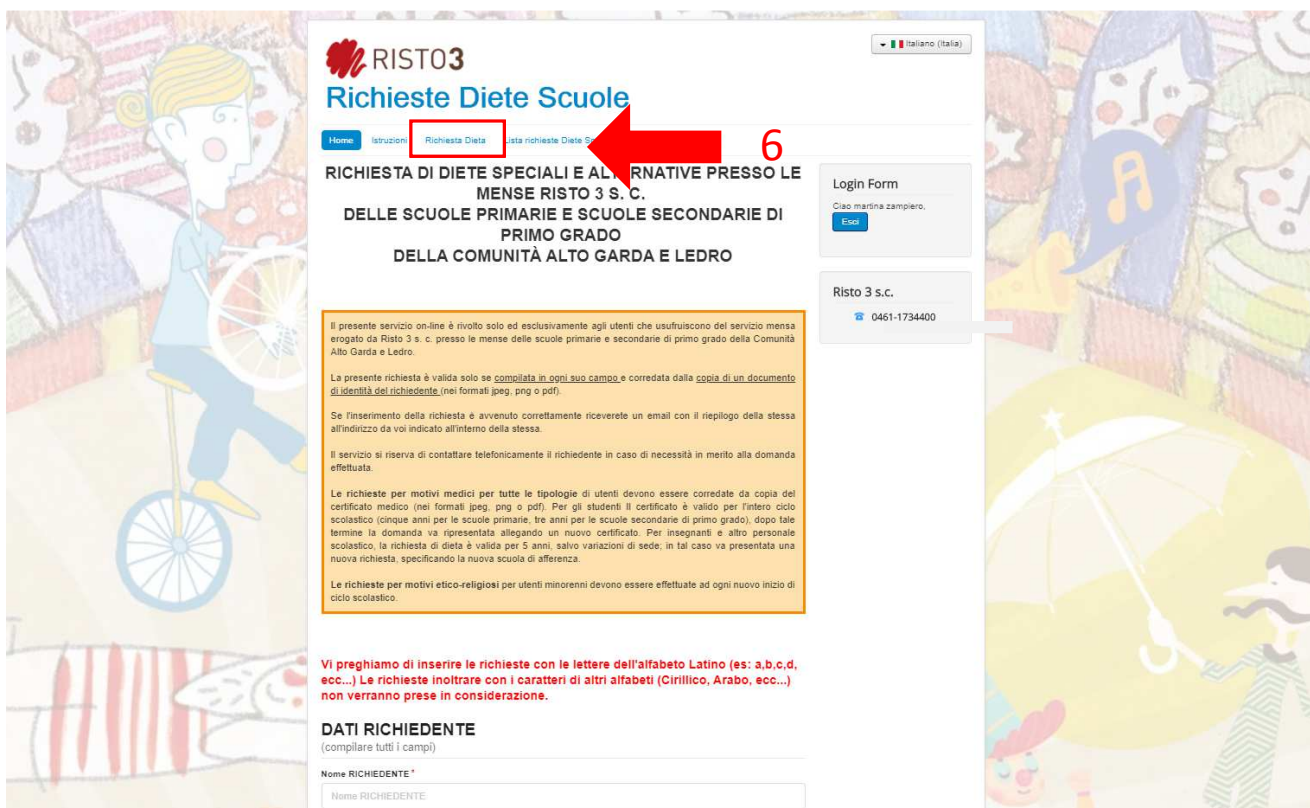
**Accedi**


4

5. Effettuato il login, cliccare su “Istruzioni” e leggere con attenzione.



6. Per inviare la richiesta di dieta, cliccare su “Richiesta Dieta”, compilare tutti i campi richiesti allegando copia del documento di identità e, in caso di dieta per motivi medici, copia del certificato medico.





**DATI RICHIEDENTE**  
(compilare tutti i campi)

Nome RICHIEDENTE \*  
mario

Cognome RICHIEDENTE \*  
rossi

Posta elettronica \*  
mario.rossi@mail.com

Telefono \*  
1234567890

Copia documento d'identità \*

| Nessun file selezionato

formati file accettati (jpeg, jpg, gif, png or pdf) - Dimensione massima dei file 4Mb

in qualità di \*

- Genitore o esercente potestà genitoriale di un utente minorenni
- Insegnante
- Altro personale scolastico  
(scegliere una delle opzioni precedenti)

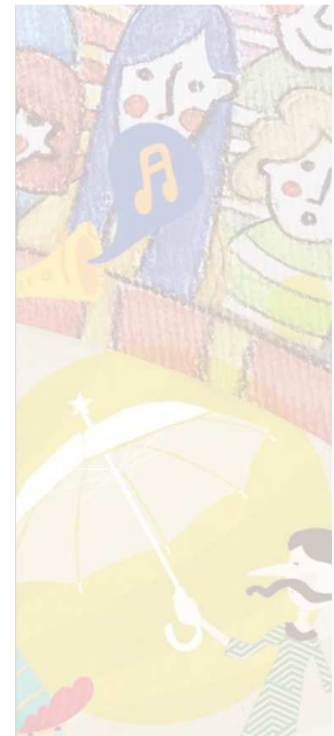
**RICHIEDE**

**DIETA SPECIALE PER MOTIVI MEDICI**


- nessuna richiesta
- attivazione di dieta speciale per motivi medici: CELIACHIA o PATOLOGIA CRONICA
- attivazione di dieta speciale per motivi medici: ALLERGIA, INTOLLERANZA ALIMENTARE o ALTRA PATOLOGIA
- rinnovo di dieta speciale per motivi medici: ALLERGIA, INTOLLERANZA ALIMENTARE o ALTRA PATOLOGIA
- sospensione dieta speciale per motivi medici  
(scegliere una delle opzioni precedenti)

**DIETA ALTERNATIVA PER MOTIVI ETICO-RELIGIOSI**

- nessuna richiesta
- attivazione dieta alternativa per motivi etico-religiosi priva di CARNE DI SUINO E DERIVATI
- attivazione dieta alternativa per motivi etico-religiosi priva di TUTTI I TIPI DI CARNE E DERIVATI
- attivazione dieta alternativa per motivi etico-religiosi priva di CARNE E DERIVATI, PESCE E DERIVATI
- attivazione dieta alternativa per motivi etico-religiosi priva di ALIMENTI DI ORIGINE ANIMALE (CARNE, PESCE, LATTE, UOVA)
- sospensione dieta alternativa per motivi etico-religiosi  
(scegliere una delle opzioni precedenti)



7. Una volta compilati tutti i campi richiesti, cliccare su "Invia richiesta".



(scegliere una delle opzioni precedenti)

Nome UTENTE \*  
mariolino

Cognome UTENTE \*  
rossi

Codice Fiscale ( del minorenni) \*  
ABCDEF00G11H2221

Indirizzo di residenza \*  
via Piazza, 1

Città \*  
Dro

Sezione \*  
A

Classe \*  
1

Anno scolastico di riferimento \*  
2019/2020 (anno scolastico in corso, inizio Settembre 2019)

SCUOLA/ISTITUTO \*  
SCUOLA SECONDARIA DI PRIMO GRADO "NICOLÒ D'ARCO" ARCO

**GIORNI DI FREQUENTAZIONE DEL SERVIZIO MENSA \***

- Lunedì
- Martedì
- Mercoledì
- Giovedì
- Venerdì

**AVVISO SCADENZA RICHIESTA**  
Voglio ricevere un avviso di scadenza della richiesta tramite e-mail.

AVVISO SCADENZA RICHIESTA

**PRIVACY POLICY**

INFORMATIVA AI SENSI degli Art 13-14 Del Regolamento 2016/679 UE (Privacy)  
La invitiamo a cliccare sul link presente qui sotto per prendere visione dell'informativa inerente alla Comunità di Valle alla quale appartiene la scuola di propria afferenza  
[Informativa della COMUNITA' ALTO GARDA E LEDRO](#)

Presa visione dell'informativa sulla privacy \*



7

